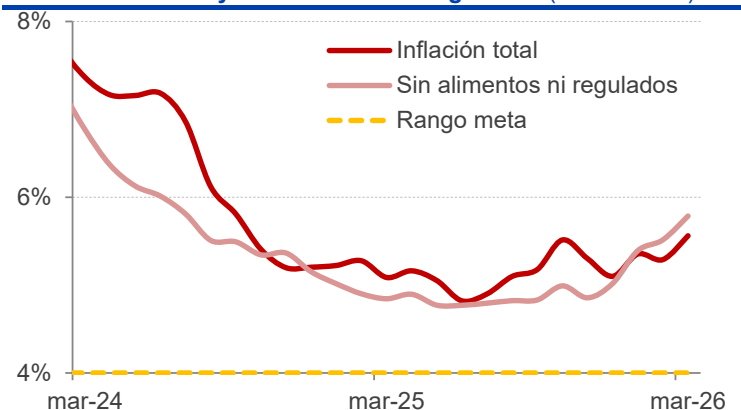


Inflación continúa al alza por presión de servicios. Nuevos riesgos surgen en energía y alimentos.

Inflación total y sin alimentos ni regulados (Var.% anual)



	mar-25	feb-26	mar-26	
Inflación (anual)	5.09%	5.29%	5.56%	▲
Mensual	0.52%	1.08%	0.78%	▼
Sin alimentos ni regulados	4.84%	5.51%	5.79%	▲
Mensual	0.48%	0.90%	0.74%	▼
Servicios sin arriendo	6.09%	7.88%	8.66%	▲
Mensual	0.57%	1.62%	1.30%	▼

Fuente: DANE. Cálculos Investigaciones Económicas Banco de Bogotá.

* Corresponde al promedio de tres mediciones de inflación básica preferidas por el Banco de la República: 1) sin alimentos; 2) sin alimentos y regulados; y 3) núcleo 15.

- La inflación de marzo fue 0.78%, por encima de la expectativa del consenso e Investigaciones Económicas (IE) de ~0.68%. La sorpresa se originó en el componente de **comunicaciones**, que aportó algo más a la inflación total de lo habitual con +12pb. El ajuste en el servicio de telefonía e internet fue el responsable.
- Las presiones alcistas provienen de forma importante del componente de **servicios**, en particular de aquellos **sin arrendamientos**. Puntualmente en el mes, su inflación mensual fue de 1.30%, lo que impulsó la métrica anual de 7.9% a 8.7%. Este componente, que pesa cerca de 24% de la canasta, en la actualidad está aportando 36% de la inflación anual. Solo en marzo aportó +31pb a la inflación del mes (49% del total).
- En **arrendamientos** la indexación del mes volvió a ser de 90%, una noticia favorable, que apunta a una transmisión algo contenida de la inflación pasada. Al igual que en otros servicios, la alta ponderación de este rubro lo hace determinante en la inflación total. Con una variación de 0.47%, la inflación anual de arriendos cedió de 4.9% a 4.8%
- Entretanto, las presiones de precios no lograron ser compensadas por la reducción de la **gasolina**, que en el mes restó -8pb a la inflación. Por el contrario, la **energía** (2.8%) y el **gas** (1.4%), sumaron +10pb a la inflación del mes.
- Las mediciones básicas de inflación también se aceleraron, confirmando la existencia de presiones de precios. En particular, la métrica sin alimentos ni regulados, preferida por el Banco de la República ascendió a 5.8% anual, frente a 5.5% del mes previo y 4.9% promedio en 2025.
- En marzo se rompió la racha de sorpresas bajistas de inflación y se alcanzó el máxima en un año y medio. Lo anterior, confirma las preocupaciones sobre la aceleración de los precios por cuenta de un ajuste salarial elevado, y la reacción alcista de sus expectativas. Es más, respalda las decisiones que el Banco de la República tomó en materia de tasas de interés.
- Ahora surgen nuevos riesgos. La guerra en Medio Oriente, debería llevar a aumentos adicionales de la gasolina y los insumos agrícolas en Colombia. IE estima que el precio de la gasolina local está algo menos de \$3,000 por debajo del internacional. Además, la amenaza de un fenómeno climático de El Niño, bastante fuerte, podría no solo presionar los precios de los alimentos al alza, sino también los de la energía, en una coyuntura particularmente compleja de oferta limitada de energía y gas.

Impacto Macroeconómico

	CP	LP
Inflación	▲	▲

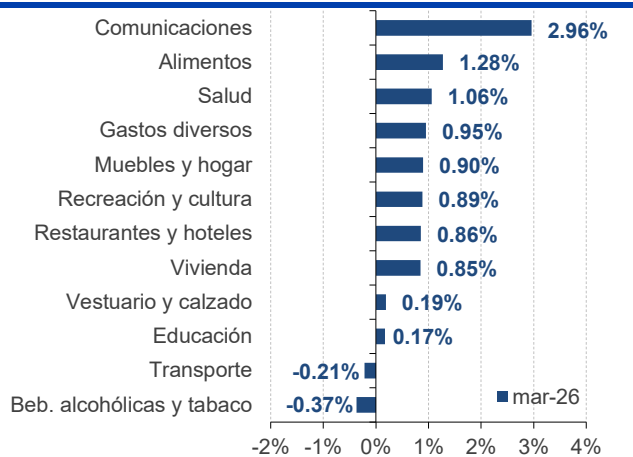
CP: Corto plazo, en los próximos meses

LP: Largo plazo, balance fundamental

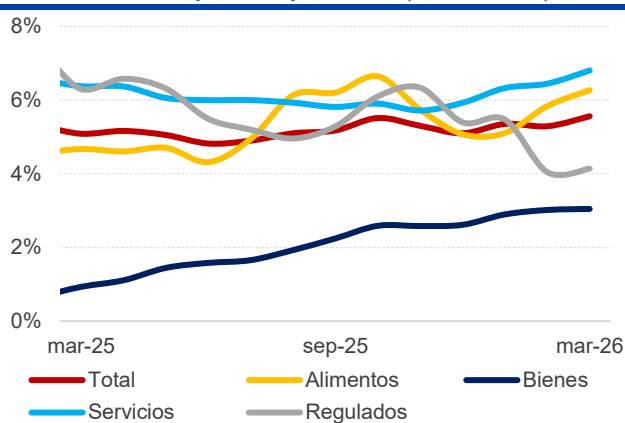
Pronósticos IE

	abr-26	may-26	2026 (anual)
Inflación (mes)	0.8%	0.7%	6.2%

Inflación por divisiones (Var.% mensual)



Inflación por componentes (Var.% anual)



Servicios sin arriendo vs. Salario mínimo (%)



Análisis: La inflación de marzo fue 0.78%, por encima de la expectativa del consenso e Investigaciones Económicas (IE) de ~0.68%. La sorpresa se originó en el componente de **comunicaciones**, que aportó algo más a la inflación total de lo habitual con +12pb (10% vs. 4% ponderación). El ajuste en el servicio de **telefonía e internet** (3.2% mensual) fue el responsable.

Sin embargo, fue evidente que las presiones alcistas provienen de forma importante del componente de **servicios**, en particular de aquellos **diferentes a arrendamientos**. Puntualmente en el mes, su inflación mensual fue de 1.30%, lo que impulsó la métrica anual de 7.9% a 8.7%. Este componente, que pesa cerca de 24% de la canasta, en la actualidad está aportando 36% de la inflación anual. Solo en marzo aportó +31pb a la inflación del mes (49% del total).

Del lado de los **arrendamientos**, la indexación del mes volvió a ser de 90%, una noticia favorable, que apunta a una transmisión algo contenida de la inflación pasada. Al igual que en otros servicios, la alta ponderación de este rubro lo hace determinante en la inflación total. Con una variación de 0.47%, la inflación anual de arrendamientos cedió de 4.9% a 4.8%

Entretanto, las presiones de precios no lograron ser compensadas por la reducción de la **gasolina**, que en el mes restó -8pb a la inflación. Por el contrario, la **energía** (2.8%) y el **gas** (1.4%), sumaron +10pb a la inflación del mes. A pesar de lo anterior, las variaciones anuales de ambos rubros siguen siendo negativas, pero los riesgos son crecientes. En el neto, **regulados** "solo" aumentó 0.43% en el mes, lo que en todo caso aceleró su inflación anual a 4.1%.

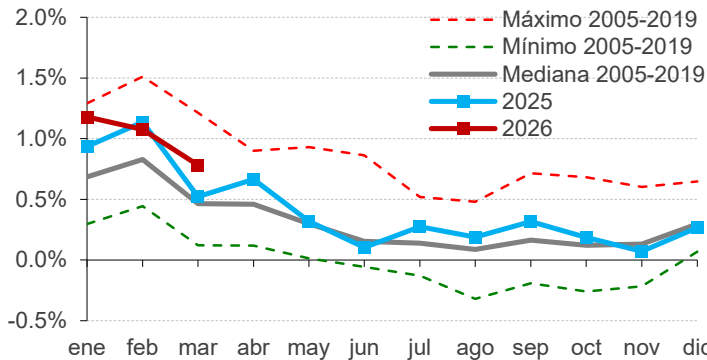
Por su parte, los **bienes** ayudaron a contener otras presiones alcistas de precios, con un aumento de 0.28%, beneficiados por una menor **tasa de cambio**, lo que en todo caso no evitó que en términos anuales su variación se acelerará a 3.1%, un máximo de dos años. Así, la fuerte demanda por bienes importados, sigue conteniendo la transmisión de la revaluación a estos precios.

Para finalizar, las mediciones **básicas** de inflación, aquellas que excluyen componentes volátiles, también se aceleraron, confirmando la existencia de presiones de precios. En particular, la métrica **sin alimentos ni regulados**, preferida por el Banco de la República ascendió a 5.8% anual, frente a 5.5% del mes previo y 4.9% promedio en 2025.

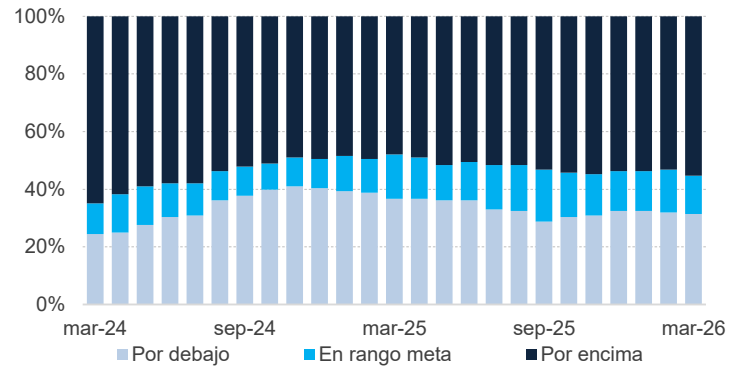
Perspectiva: En marzo se rompió la racha de sorpresas bajistas de inflación que se había extendido por cuatro meses. Además, la inflación anual es la máxima en un año y medio, algo que se repite para las mediciones de inflación básica. Lo anterior, confirma las preocupaciones sobre la aceleración de los precios por cuenta de un ajuste salarial elevado, y la reacción alcista de sus expectativas. Es más, respalda las decisiones que el Banco de la República tomó en materia de tasas de interés, y a pesar del singular ajuste salarial, las proyecciones realizadas se han venido cumpliendo. Hacia adelante, no solo se espera que la inflación se siga acelerando, superando el 6.0% en los próximos meses y finalizando el año en 6.2%, sino que además surgen nuevos riesgos. De un lado, la guerra en Medio Oriente y su impacto en la energía global, debería llevar a aumentos adicionales de la gasolina en Colombia. IE estima que el precio local está algo menos de \$3,000 por debajo del internacional. Segundo, los insumos agrícolas también han visto aumentos de precios por la guerra, lo que pronto impactaría las cosechas locales, dada la alta importación de insumos. Y tercero, la amenaza de un fenómeno climático de El Niño, bastante fuerte, podría no solo presionar los precios de los alimentos al alza, sino también los de la energía, en una coyuntura particularmente compleja de oferta limitada de energía y gas.

Fuente: DANE. Cálculos Investigaciones Económicas Banco de Bogotá. * Corresponde al promedio de tres mediciones de inflación básica preferidas por el Banco de la República: 1) sin alimentos; 2) sin alimentos y regulados; y 3) núcleo 15.

Estacionalidad 2005-2025 vs. 2026



Subclases del IPC en rango de inflación (%)



Inflación por tipo: marzo de 2026 frente al mismo mes del año anterior y un mes atrás

	Mensual		Var. año (pb)	Anual			Var. año (pb)	Contribución a la Variación*	
	mar-25	mar-26		mar-25	feb-26	mar-26		Mensual	Anual
Inflación total	0.52%	0.78%	26	5.09%	5.29%	5.56%	47	100%	100%
Alimentos (15.05%)	0.86%	1.28%	42	4.67%	5.83%	6.27%	161	31%	21%
<i>Fuera del hogar (9.43%)</i>	<i>0.57%</i>	<i>0.86%</i>	<i>28</i>	<i>7.34%</i>	<i>9.62%</i>	<i>9.93%</i>	<i>259</i>	<i>13%</i>	<i>20%</i>
Bienes (18.78%)	0.25%	0.28%	3	0.93%	3.02%	3.05%	211	6%	9%
Servicios (48.85%)	0.57%	0.90%	34	6.38%	6.45%	6.80%	43	53%	55%
Arrendamientos (25.16%)	0.57%	0.47%	-9	6.69%	4.93%	4.83%	-185	13%	19%
Sin arrendamientos (23.69%)	0.57%	1.30%	73	6.09%	7.88%	8.66%	257	39%	36%
Regulados (17.32%)	0.34%	0.43%	9	6.30%	4.04%	4.14%	-216	11%	14%
Promedio 3*	0.50%	0.76%	26	5.11%	5.40%	5.68%	56		
Sin alimentos (84.95%)	0.45%	0.67%	22	5.19%	5.16%	5.39%	21	69%	79%
Sin alimentos ni regulados (67.63%)	0.48%	0.74%	26	4.84%	5.51%	5.79%	94	59%	64%
Núcleo 15 (88.30%)	0.57%	0.88%	31	5.30%	5.53%	5.85%	56		

Inflación por grupos: marzo de 2026 frente al mismo mes del año anterior y un mes atrás

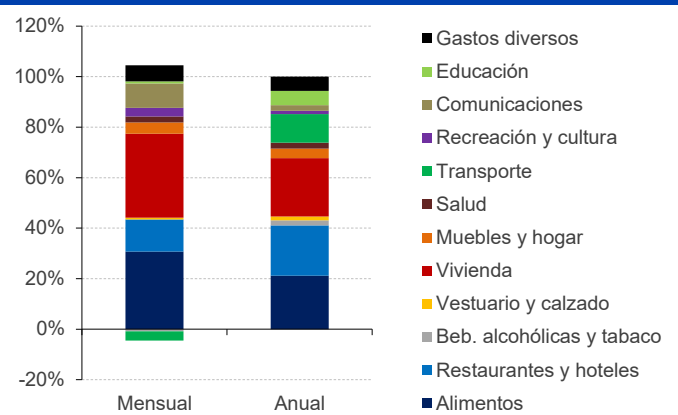
	Mensual		Var. año (pb)	Anual			Var. año (pb)	Contribución a la Variación*	
	mar-25	mar-26		mar-25	feb-26	mar-26		Mensual	Anual
Inflación total	0.52%	0.78%	26	5.09%	5.29%	5.56%	47	100%	100%
Alimentos (15.05%)	0.86%	1.28%	42	4.67%	5.83%	6.27%	161	31%	21%
Beb. alcohólicas y tabaco (1.70%)	0.56%	-0.37%	-93	4.69%	7.75%	6.75%	206	-1%	2%
Vestuario y calzado (3.98%)	0.19%	0.19%	0	1.51%	2.61%	2.62%	111	1%	1%
Vivienda (33.12%)	0.56%	0.85%	29	6.28%	3.85%	4.15%	-213	33%	23%
Muebles y hogar (4.19%)	0.42%	0.90%	48	2.63%	4.73%	5.23%	260	5%	4%
Salud (1.71%)	1.01%	1.06%	5	5.30%	7.82%	7.87%	257	2%	2%
Transporte (12.93%)	0.41%	-0.21%	-63	4.88%	5.28%	4.62%	-26	-4%	11%
Comunicaciones (4.33%)	-0.21%	2.96%	317	-1.43%	1.51%	4.74%	617	10%	2%
Recreación y cultura (3.79%)	0.19%	0.89%	70	1.55%	1.67%	2.38%	84	3%	1%
Educación (4.41%)	0.08%	0.17%	9	7.27%	7.44%	7.54%	27	1%	6%
Restaurantes y hoteles (9.43%)	0.57%	0.86%	28	7.34%	9.62%	9.93%	259	13%	20%
Gastos diversos (5.36%)	0.34%	0.95%	61	3.53%	5.45%	6.10%	257	6%	6%

Fuente: DANE. Cálculos Investigaciones Económicas Banco de Bogotá. Ponderación del grupo y del tipo de inflación en paréntesis. * Se mantienen las mediciones tradicionales de inflación a manera de información.

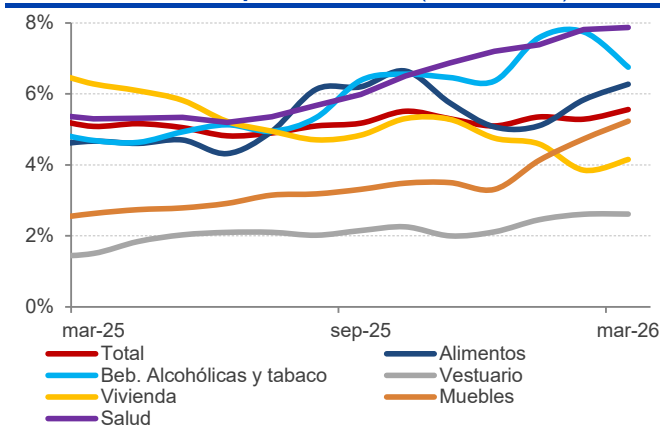
Contribución a la inflación mensual (pb)



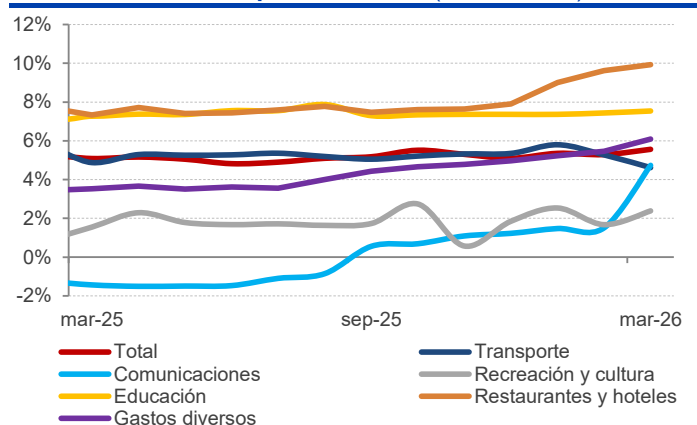
Contribución a la inflación*: mensual y anual (%)



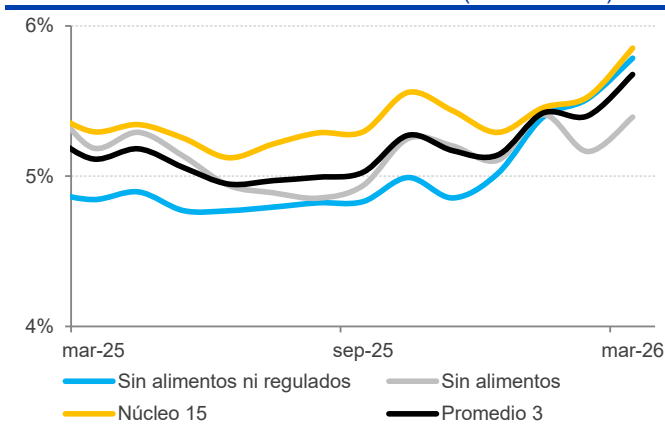
Inflación por divisiones (Var.% anual)



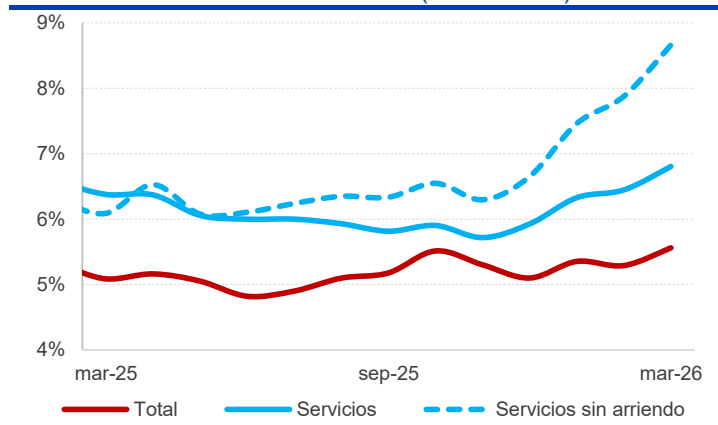
Inflación por divisiones (Var.% anual)



Mediciones de inflación básica (Var.% anual)



Inflación de servicios (Var.% anual)



Fuente: DANE. Cálculos Investigaciones Económicas Banco de Bogotá. Ponderación del grupo y del tipo de inflación en paréntesis. * Cuando la inflación total es negativa, los grupos con inflaciones negativas presentan contribuciones positivas.

Nuestro Equipo:

Camilo Pérez	Director de Investigaciones Económicas	cperez3@bancodebogotá.com.co
Francisco Chaves	Gerente Análisis de Mercados	fchaves@bancodebogotá.com.co
Alejandro Rojas	Economista Senior Colombia	droja48@bancodebogotá.com.co
Carlos Gómez	Analista Bases de Datos	cgomez@bancodebogotá.com.co
Carlos Jiménez	Practicante	cjime30@bancodebogotá.com.co

Dirija sus inquietudes y comentarios a Investigaciones Económicas y Análisis de Mercados:
investigaciones@bancodebogota.com.co

Balance Macroeconómico

A las variables analizadas por Investigaciones Económicas se les asigna un balance de corto y largo plazo.	▲ Alcista	- Acelerando
	△ Alcista moderado	- Creciendo
	▶ Estable	- Manteniéndose
	▽ Bajista moderado	- Desacelerando
	▼ Bajista	- Contrayéndose

Suscribirse a nuestros informes

Este documento ha sido realizado por los analistas de la Gerencia de Investigaciones Económicas de la Vicepresidencia de Internacional y Tesorería de Banco de Bogotá. La información contenida en el mismo está basada en fuentes consideradas confiables con respecto al comportamiento de la economía y de los mercados financieros. Sin embargo, su precisión no está garantizada y no constituye propuesta o recomendación alguna por parte de Banco de Bogotá para la negociación de sus productos y servicios. De igual forma, las opiniones expresadas no reflejan la opinión de Banco de Bogotá, por lo cual la entidad no se hace responsable de interpretaciones o de distorsiones que del presente informe hagan terceras personas. El uso de la información y cifras contenidas es exclusiva responsabilidad de cada usuario.

¿No desea recibir esta información? [desuscribirse aquí](#).